

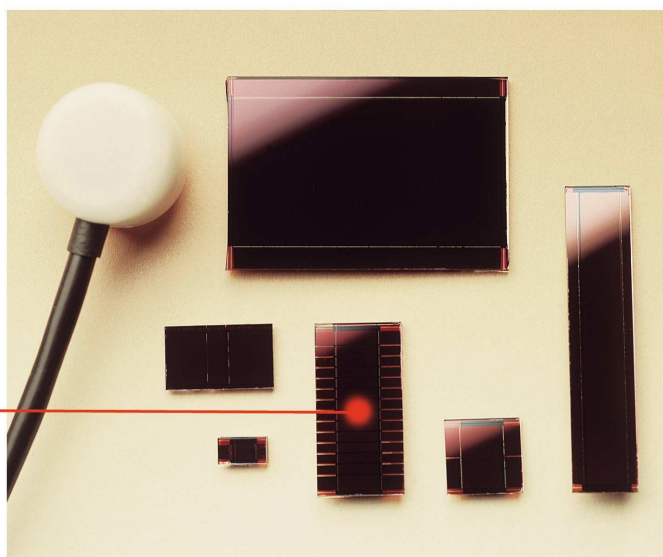
Cellules de détection

Photodiodes pour la mesure de rayonnement visible

Matériau silicium amorphe stabilisé

Très large domaine de linéarité en lux et en PAR*

Cellules d'intégration unitaires, ou segmentées



- **Domaine spectral** : 350 – 750 nm
- **Sensibilité typique** : 0.2A/W
- **Tension de circuit ouvert** : 0.5 à 0.8 V
- **Courant de court-circuit** : 0.8 μ A/cm².lux
- **Epaisseur** : 0.55, 1 ou 2 mm
- **Dimensions** de 6 à 288 mm
- **Segmentation sur mesure** par usinage laser
- **Protection** par encore époxydique

- Tous les formats page suivante -

Exemples d'utilisation : détection de lumière visible



Détection crépusculaire



Luxmètre pour applications agro & météo



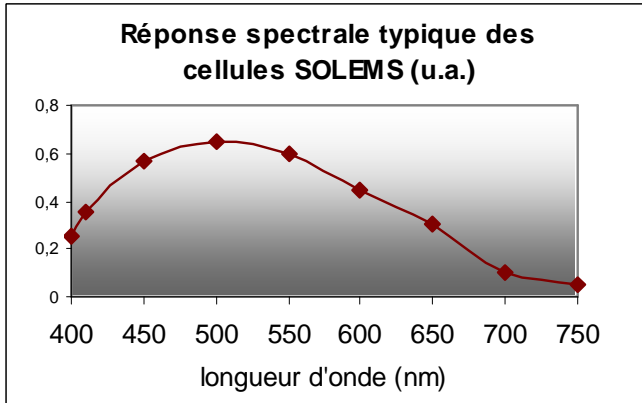
Contrôle automobile (réglage de phares)



Détecteurs de PAR *

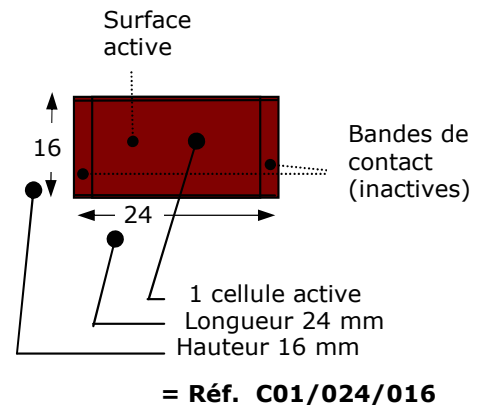
* PAR = *Photosynthetically Active Radiation* : rayonnement utile à la photosynthèse – voir fiche DETECTEURS de PAR

www.solems.com



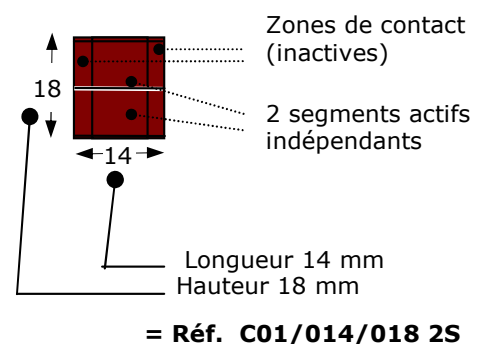
■ Capteurs intégrateurs : cellules unitaires de détection (exemples)

Réf. produit	Dim. externes (Long x Haut.)	Surface active (Long x Haut.)
C01/007/007	7 x 7 mm	4 x 5 mm
C01/012/012	12 x 12 mm	4 x 10 mm
C01/014/014	14 x 14 mm	6 x 11 mm
C01/014/057	14 x 57 mm	5 x 55 mm
C01/024/016	24 x 16 mm	17 x 14 mm
C01/030/046	30 x 46 mm	24 x 43 mm
C01/036/052	36 x 52 mm	28 x 50 mm
C01/040/022	40 x 22 mm	28 x 21 mm
C01/012/288	12 x 288 mm	4 x 285 mm
...		



■ Capteurs segmentés : cellules à plusieurs éléments actifs (exemples)

Réf. produit	Dim. externes (Long x Haut.)	Nb éléments / Surf. active par élément (Long x Haut.)
C01/014/014 2S	14 x 14 mm	2 / 8 x 5.5 mm
C01/014/018 2S	14 x 18 mm	2 / 8 x 7.5 mm
C01/014/057 2S	14 x 57 mm	2 / 8 x 27 mm
C01/016/032 12S	16 x 32 mm	12 / 10 x 2 mm
C01/012/072 30S	12 x 72 mm	30 / 4 x 2 mm
...		



**Vous souhaitez une cellule différente ?
Envoyez votre schéma ou vos besoins électriques.**